



Réunion d'information

Communauté de communes du Pays Créçois

13 novembre 2014

Dominique LEROY (dominique.leroy@seineetmarnenumerique.fr)
Geneviève GUIGUIN (genevieve.guiguin@seineetmarnenumerique.fr)
Pierre CLAVERIE (pierre.claverie@seineetmarnenumerique.fr)



Sommaire



- 1- **Seine-et-Marne Numérique**, et ses compétences
- 2- **Sem@for77**, 1^{ère} étape vers le Très Haut Débit
- 3- **Projets** pour le **Très Haut Débit pour tous**
- 4- Les actions possibles sur le territoire **de la CC du Pays Créçois**





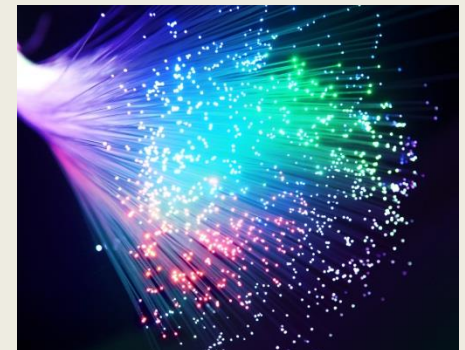
Seine-et-Marne Numérique et ses compétences

Le Très Haut Débit pour TOUS

Objectifs issus du SDTAN voté par le Département en 2010 (loi Pintat de 2009) :

- ✓ **Montée en débit (MED)** : fin **2015**, **10 Mbit/s min.** pour les foyers non fibrés avant 10 ans,

- ✓ **FTTH/FTTO** :
 - **2019** : couverture de **50 %** des usagers éligibles au FTTH/FTTO,
 - **2024** : couverture de **75 %** des usagers éligibles au FTTH/FTTO,
 - **2029** : couverture de **99 %** des usagers éligibles au FTTH/FTTO.





Seine-et-Marne Numérique et ses compétences

Les instances



Le **Comité syndical** composé de **51** délégués

Le **Bureau** composé de **12** membres, dont 6 des EPCI

La **Commission des Finances** composée de **7** membres

La **Commission des Travaux** composée de **7** membres

La **Commission d'Appel d'Offres** (CAO) composée de **5** membres

La **Commission Consultative des Services Publics Locaux** (CCSPL) composée de **5** membres

La **Commission de Délégation de Service Public** (CDSP) composée de **5** membres



Seine-et-Marne Numérique et ses compétences

Une expertise au service des territoires seine-et-marnais

- ✓ **SMN porte les projets menant à l'accès au Très Haut Débit pour tous** (Sem@for77, montée en débit, DSP FTTH)
- ✓ **SMN soutient ses adhérents en et hors zone conventionnée**
 - Expertise technique, financière, juridique et réglementaire,
 - Aide et conseils pour les conventionnements, les montages financiers, les programmations, les relations avec les opérateurs.
- ✓ **SMN œuvre pour la défense et les intérêts des Réseaux d'Initiative Publique** (adhérent à l'AVICCA, à la FNCCR, relations avec le régulateur ARCEP, l'État – mission THD, la CDC).



Seine-et-Marne Numérique et ses compétences

**WEB SMN : + intranet au service des délégués
+ communication sur Internet**

www.seine-et-marne-numérique.fr

ouvert en mars 2014,
(évolution en cours)

**Un accès partenaire
sur lequel figure les
renseignements utiles
à ses adhérents**

Contacts autres :

accueil@seineetmarnenumerique.fr

01 64 10 66 13

Accueil | Actualités | Agence | Glossaire

RECHERCHER
Votre Email

Accès partenaire

Anticiper ensemble, dépasser les exigences numériques de demain.

Statuts & instances | Accès & situation | Adhérents | Délibérations | Marchés publics

Elections des Instances
Le 3 juin 2014, le Comité syndical de Seine-et-Marne Numérique a élu ses instances.

La montée en déb...
sem@tor77 fait a...

MULTIMÉDIA

Rétrospective 2013

Janvier : création du Syndicat (adhérents en vert)

EN VITRINE

Département de Seine-et-Marne
Le Département de Seine-et-Marne a intégré très tôt l'aménagement numérique dans ses actions afin de résoudre la fracture numérique.
[Lien vers la page](#)

Région Ile-de-France
La Région Ile-de-France a contribué dès l'origine à l'aménagement numérique de la Seine-et-Marne.
[Lien vers la page](#)

EPCI
Les EPCI à fiscalité propre ont été sollicités pour participer à l'élaboration du Schéma Directeur Territorial d'Aménagement Numérique et ont mené une réflexion sur l'aménagement numérique spécifique de leur territoire.
[Lien vers la page](#)

Mentions légales
Plan du site

SEINE-ET-MARNE NUMÉRIQUE
3 rue Paul Cézanne
77000 MELLAN

ile de France



Seine-et-Marne Numérique et ses compétences

Les financements

Les projets de Très haut Débit des adhérents

✓ **bénéficiaire des financements en investissement :**

- de l'**État**, via le Fonds National pour la société Numérique (**FSN**). Le Syndicat a ainsi obtenu un accord de subvention d'un montant de **66,8 M€**,
- de la **Région** Ile-de-France,
- du **Département** de Seine-et-Marne,

Les **EPCI** adhérents contribuent que pour la part publique restante sous convention avec SMN.

- ✓ l'éligibilité au FSN, dont dispose SMN, ouvre l'accès à ses membres à **des prêts spécifiques de la CDC**



La CDC peut vous aider



La CDC peut octroyer un prêt à la CC :

- ✓ 100 % du montant de la subvention apportée par l'emprunteur au maître d'ouvrage pour le financement des travaux jusqu'à 1 M€
- ✓ 75 % jusqu'à 2 M€
- ✓ 50 % au-delà de 2 M€
- ✓ Taux : Taux du Livret A + 1 %
- ✓ Durée : entre 20 et 40 ans
- ✓ Possibilité de différé d'amortissement adapté au projet
- ✓ Mobilisation du prêt sur plusieurs années

Contact : Boubakeur AIBOUT – chargé de développement territorial Nord 77
01 49 55 69 37 - boubakeur.aibout@caissedesdepots.fr

Contact : Jean-Philippe SORRENTINO – chargé de développement territorial Sud 77
01 49 55 68 27 - jean-philippe.sorrentino@caissedesdepots.fr

Sem@for77 : 1^{ère} étape vers le Très Haut Débit

un **réseau de collecte de fibres optiques de 1 600 km** :

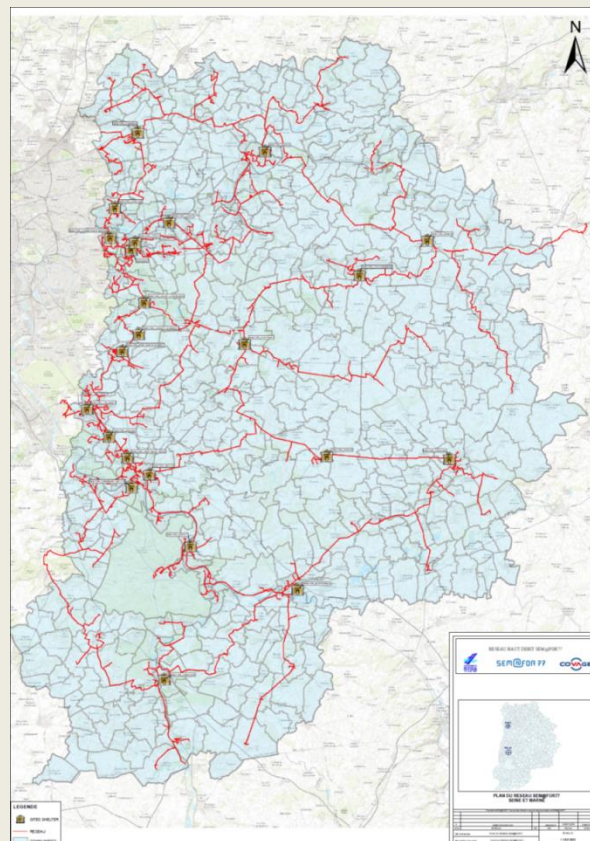
- **240 zones d'activités**, dont 100 en THD Zone
- **25 NRA** adductés,

mais également, un **réseau de desserte**

- **Wimax** sur les zones blanches (64 stations radio),
- **FttO** (entreprises et 450 sites publics),
- **FttH** avec près de 10 000 prises sur 4 communes,

et **26 opérateurs de services**.

DSP attribuée en 2006 et exécutée par la société COVAGE jusqu'en 2026. Exécution transférée du Département à SMN en 2013



Les Zones d' Activités de la CC raccordées à la fibre :

- Crécy-la-Chapelle : ZA de la Pature classée THD Zone, SDIS, Châteaufort
- Quincy-voisins : ZA de la bonne rencontre classée THD Zone (beaucoup d'entreprises sont connectées au réseau Sem@for77), Mairie).



La programmation du déploiement du Très Haut Débit (THD) pour tous sur la CC du Pays Créçois

L'état des débits actuels sur la CC

Pas d'Internet ou débits catastrophiques

Communes	Echelle des débits actuels					
	< 512 kb/s	512 kb/s	512 kb/s - 2 Mb/s	2 Mb/s - 4 Mb/s	4 Mb/s - 8 Mb/s	8 Mb/s et +
1 BOULEURS						
2 BOUTIGNY						
3 CONDE-STE-LIBIAIRE						
4 COUILLY-PONT-AUX-DAMES						
5 COULOMMES						
6 COUTEVROULT						
7 CRECY-LA-CHAPELLE						
8 ESBLY						
9 LA-HAUTE-MAISON						
10 MONTRY						
11 QUINCY-VOISINS						
12 SAINT-FIACRE						
13 SAINT-GERMAIN-SUR-MORIN						
14 SANCY-LES-MEAUX						
15 TIGEAUX						
16 VAUCOURTOIS						
17 VILLEMAREUIL						
18 VILLIERS-SOUS-MORIN						
19 VOULANGIS						

Eligible à l'ADSL, accès à tous Les services Téléphonie, Internet, Télévision (« Triple Play »), et navigation sur Internet aisée

Eligible à l'ADSL, mais débits Médiocres ou passables juste Pour des consultations de sites web (pas de vidéos, pas de télévision Sur Internet)



**En quoi consiste une opération
de montée en débit sur cuivre ?**

Commune concernée : Tigeaux

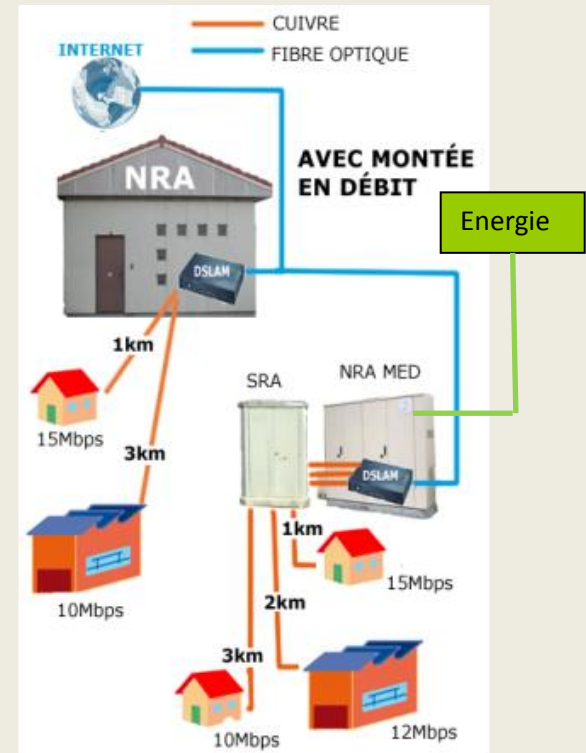
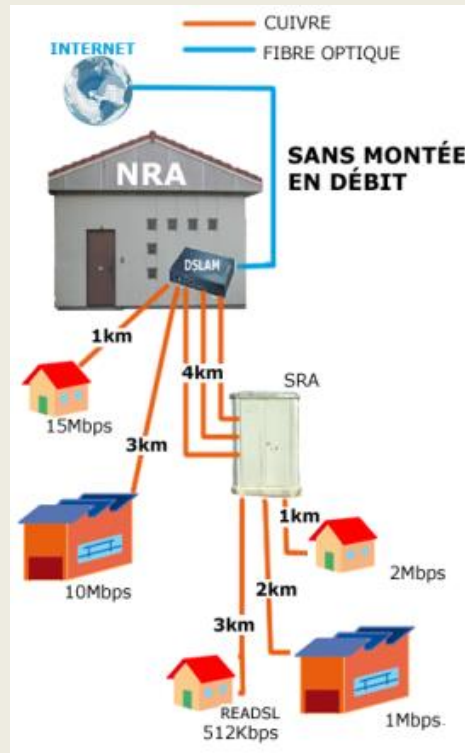
Technologie vers le Très Haut Débit pour tous

La MED, une étape intermédiaire

La **montée en débit** (MED) à la sous-boucle est une intervention technique sur le réseau téléphonique d'Orange.

Elle est possible dans des conditions juridiques, techniques, financières et de délais.

A ce jour, **47 opérations de MED** sont en cours sur **7 EPCI** pour un montant d'investissement d'environ **3,5 M€**, dont 32 % à la charge de l'EPCI (coût entre 115 K€ et 300 K€ par opération)



ATTENTION les programmations de déploiements MED éligibles au FSN sont limitées à la période 2013-2015



SEINE-ET-MARNE
NUMÉRIQUE

pour Tigeaux

Technologie vers le Très Haut Débit

Un chantier de Montée en débit

① Repérage
du SR (sous
répartiteur)



② Travaux
de génie civil et
confection de la
dalle



③ Pose de l'armoire



④ Réalisation de la
collecte optique entre
le NRA et le SR



Une opération multi-acteurs, réglementée, sous maîtrise d'ouvrage de SMN – Durée environ 18 mois



pour Tigeaux

Technologie vers le Très Haut Débit

La montée en débit à Tigeaux

Communes concernées	Nombre de lignes	Coût PRM-MED (études + armoire)	Collecte (Études + GC installation + GC sous-tubage + GC chambres/dalles + GC récolement + ERDF + fibrage + 15 % d'aléas)	Coût estimé du PRM MED
Tigeaux	158	35 338 €	78 991,46 €	114 329,46 €

Subventions éligibles	Coûts d'extension du réseau de fibre optique		Coût du PRM-MED		TOTAL
Subvention de l'Etat	27 252,05 €	soit 34,5%	- €	0%	27 252,05 €
Subvention de la Région Ile-de-France	23 697,44 €	soit 30%	3 533,80 €	soit 10 %	27 231,24 €
Subvention du Département de Seine-et-Marne	7 899,15 €	soit 10%	14 135,20 €	soit 40 %	22 034,35 €
Total – investissement maximal à la charge de la Communauté de communes (25,5% du montant HT du coût d'extension du réseau fibre optique et 50 % du montant HT du coût du PRM MED)	20 142,82 €	soit 25,5%	17 669,00 €	soit 50 %	37 811,82 €



En quoi consiste une opération de FTTH (« Fiber To The Home ») ?

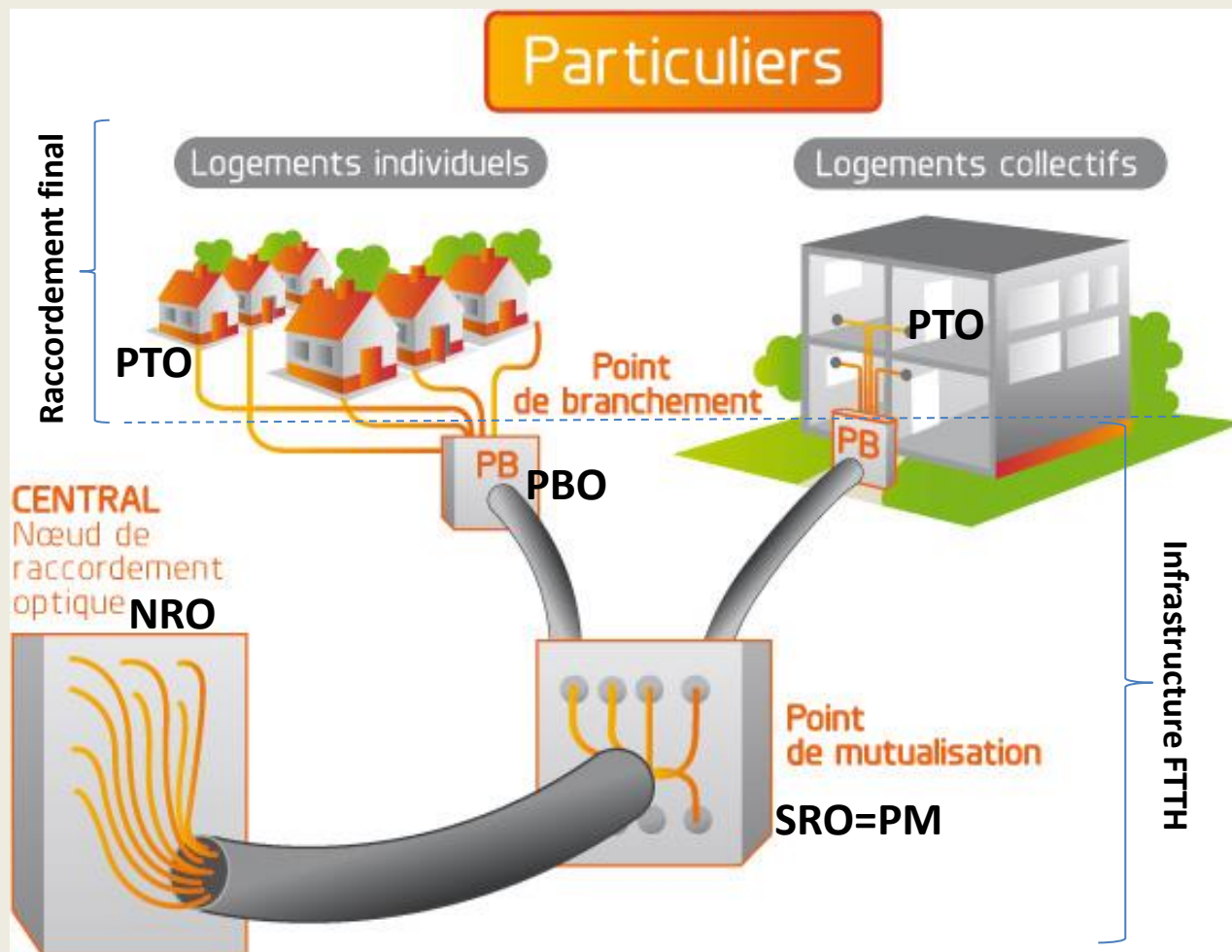
Communes concernées : toutes les communes (Tigeaux en dernier, car bénéficiant d'abord de la MED)

Le FTTH par SMN

La **DSP FTTH/FTTO** est en cours de procédure, pour une attribution **fin 2014**.

Le déploiement FTTH portera sur

- plus de 300 000 prises en zone d'initiative publique (RIP)
- au besoin en zone conventionnée (AMII) si carence de l'initiative privée



Technologies vers le Très Haut Débit

Le FTTH par SMN

Trouver un emplacement pour le NRO



Construire le NRO



Percer la chaussée pour y installer ...

les fourreaux



la chambre

Chambre devant le domicile de l'abonné



Installation du boîtier chez l'abonné



Positionnement des fourreaux chez l'abonné



Raccordements en aérien





Déploiements tout FttH

Estimation des investissements nécessaires au déploiement du FTTH pour 100% du territoire, basée sur l'étude de piquetage FTTH 2011-1012.

Cette estimation sera revue dès janvier 2015 suite à l'attribution du délégataire FTTH.

	100% FTTH (Toutes les prises sont traitées en FTTH)
Nb de prises FTTH	15 111
%prises FTTH	100%
%prises MED	0%
coût FTTH	14 181 306 €
coût MED	0 €
Investissement TOTAL	14 181 306 €
Recettes FTTH	6 044 400 €
Subventions du CG, Région, Etat	8 136 906 €
Participation demandée à la CC	2 847 917 €
Taux de subventionnement du FTTH (CG, Région, Etat)	65,00%
Taux de subventionnement de la MED (CG, Région, Etat)	55,00%



Annexes

Projets pour le Très Haut Débit pour Tous

LA DÉLÉGATION DE SERVICE PUBLIC (DSP) FTTH

Le délégataire conçoit, construit, exploite et commercialise le réseau sur ses fonds propres (fonds privés), avec l'aide de **subventions publiques d'investissement**

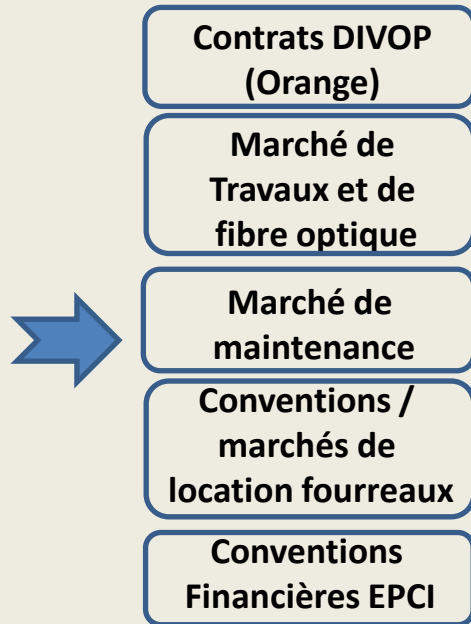
① **Volet Concessif**
> à 50 % du nombre de prises

② **Volet affermage**

Seine-et-Marne Numérique conçoit et construit le réseau sous sa maîtrise d'ouvrage
Le délégataire exploite et commercialise le réseau

Projets pour le Très Haut Débit pour Tous

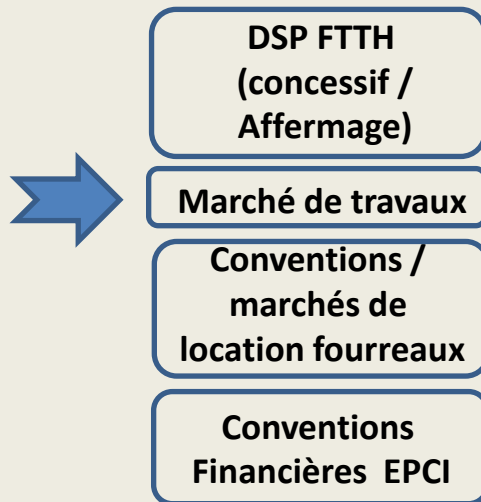
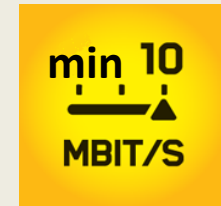
Les marchés et l'organisation opérationnelle



18 mois
(consultation OI, études, commandes, livraisons, recettes, consultation OC, Migration)



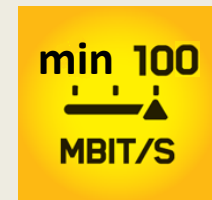
Livraison commerciale, Exploitation et maintenance



Durée dépendante des choix de programmation de l'EPCI et de la DSP FTTH



Livraison commerciale, Exploitation et maintenance



Projets pour le Très Haut Débit pour tous Le processus de programmation de l'EPCI

