

LES DÉCHETS VERTS

COLLECTE ROBOTISÉE

COLLECTE DE DÉBUT AVRIL
À FIN NOVEMBRE



Déchets verts : Les déchets verts représentent les tontes, les tailles et les feuilles.



DÉCHETS ACCEPTÉS

- ❖ Les tontes,
- ❖ Les tailles,
- ❖ Les feuilles.



DÉCHETS INTERDITS

- ❖ Souche d'arbre,
- ❖ Branche de plus de 80 cm de long et 5 centimètres de diamètre,
- ❖ Sac plastique.



RÈGLEMENT

- ❖ Les bacs doivent être présentés deux par deux avec la colerette/jupe côté rue, couvercle fermé,
- ❖ Aucun déchet ne doit dépasser du bac,
- ❖ Seulement 1 bac autorisé par foyer fiscal.



FORMATION GRATUITE

COVALTRI77 organise des formations gratuites aux bonnes pratiques de compostage toute l'année. Il suffit de s'inscrire auprès de nos services à l'adresse : contact@covaltri77.fr

FOIRE AUX QUESTIONS

Pour quelles raisons mon bac peut ne pas être collecté ?

- ❖ Déchets non conformes,
- ❖ Mauvaise présentation du bac (à l'envers, couvercle mal fermé),
- ❖ Bac souillé ou cassé.

Comment sont traités les déchets verts ?

Les déchets végétaux relèvent des déchets dits fermentescibles. Une fois collectés, ils sont dirigés vers des usines de compostage où ils subiront différents traitements destinés à les transformer en matières valorisables.

Puis-je avoir plusieurs bacs ?

NON, mais le SMITOM NORD 77 peut financer l'acquisition d'un composteur. Vous trouverez toutes les informations sur leur site www.smitom-nord77.fr ou au 01.60.44.40.03.

Le mulching peut aussi être une bonne alternative, cela consiste à tondre sans ramasser l'herbe.

Que faire si votre bac est cassé, volé ou vandalisé ?

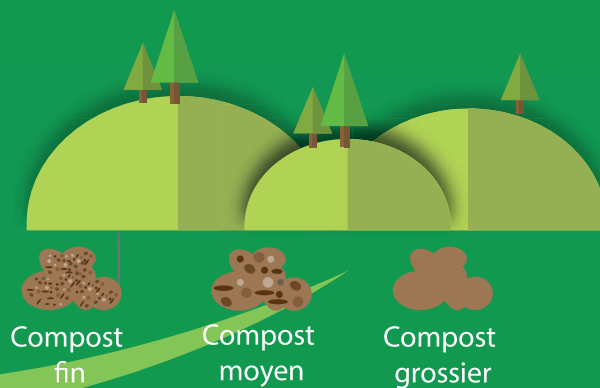
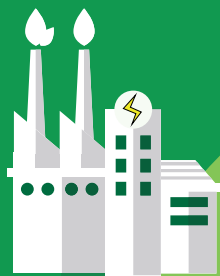
Contactez COVALTRI77 grâce au formulaire sur notre site internet (www.covaltri77.fr), à l'adresse [mel contact@covaltri77.fr](mailto:contact@covaltri77.fr) ou appelez au 01 64 20 52 22. Un agent viendra réparer ou changer votre bac.

Les casses dues à une usure normale ou à un de nos camions seront entièrement prises en charge.

Étape 1
Les déchets verts sont collectés en porte à porte.
Seuls les bacs présentés correctement sont collectés par nos équipes.



Étape 2
Les déchets verts sont amenés à l'usine de traitement des déchets du SMITOM Nord 77 ou en plateforme de compostage pour être compostés.



Étape 3
Affiné entre 1 et 3 mois, le compost est mûré en compost fin, moyen ou grossier pour être revendu aux agriculteurs, pépiniéristes et maraîchers de la région.

Covaltri77

24/26 rue Margats - 77120 Coulommiers
01 64 20 52 22 - contact@covaltri77.fr - WWW.covaltri77.fr